

ZEMĚMĚŘICKÝ ÚŘAD

Pod sídlištěm 9, 182 11 Praha 8
P. O. Box 21

Benešov městský úřad

Masarykovo nám. 100

Benešov

256 01

ID dat. schr.: cb4wan

VÁŠ DOPIS ZN. / ZE DNE

NAŠE ZNAČKA

VYŘIZUJE / TELEFON

V PRAZE DNE

ZÚ- 01781/2017-
13600

Zahradníček 284041643

10. 5. 2017

Věc: Oznámení o výkonu topografických prací pro aktualizaci ZABAGED® v roce 2017

Zeměměřický úřad (dále jen „ZÚ“) je organizační složkou státu a vykonává na základě § 3a písm. e) zákona č. 359/1992 Sb., o zeměměřických a katastrálních orgánech správu Základní báze geografických dat České republiky (ZABAGED®). Správa ZABAGED® je podle § 4 písm. e) zákona č. 200/1994 Sb. zeměměřickou činností ve veřejném zájmu. Ustanovení § 4a zákona č. 200/1994 vymezuje obsah, správu, užití a rozšiřování dat databáze. Podrobněji určuje předmět a obsah správy databáze formy poskytování a podmínky užití prováděcí vyhláška č. 31/1995.

V souladu s výše uvedenými zákony probíhá plánované terénní topografické šetření pro aktualizaci dat ZABAGED®.

Oznamujeme vám proto, že v rámci plnění úkolů v roce 2017 budou **provádět zaměstnanci ZÚ místní topografické šetření pro obnovu ZABAGED® ve správním obvodu rozšířené působnosti vaší obce**, viz grafická příloha, na území mapového listu ZM 13-33 podle kladu Základní mapy měřítko 1 : 50 000.

V souladu s § 6 odst. 4 zákona č. 200/1994 Sb. vás **žádám o předání této informace městským a obecním úřadům působícím ve vymezeném prostoru a o vyvěšení tohoto oznámení na úředních deskách**. Současně vás žádám o **součinnost** v případě, že se na vás, nebo jednotlivé městské nebo obecní úřady, obrátí pověření zaměstnanci ZÚ.

Obsahem místního topografického šetření je prověřit osobně nebo dotazem charakter těch objektů a jejich vlastností, vedených v ZABAGED®, které jsou z jiných zdrojů, využívaných pro aktualizaci, (letecké měřické snímky, ortofoto, data z leteckého laserového skenování, výstupy z jiných informačních systémů veřejné správy, otevřené zdroje informací na Internetu) nejasné, nezřetelné, popř. je nelze zjistit.

Oprávnění ke vstupu do prostorů a k provádění topografických prací prokáží zaměstnanci ZÚ speciálním služebním průkazem ZÚ.

Aktuální obsah ZABAGED® je uveden v Katalogu objektů ZABAGED®, který je uveřejněn na: http://geoportal.cuzk.cz/Dokumenty/KATALOG_OBJEKTU_ZABAGED.pdf.

Dovolte, abychom vás dále informovali, že právě tato data **ZABAGED®** jsou, podle zákona č. 200/1994 Sb., orgánům státní správy a územní samosprávy, pro výkon v jejich působnosti v územním rozsahu jim příslušném, **poskytována bezplatně**. Více informací o možném bezplatném poskytnutí dalších produktů ZÚ územní samosprávě, jakož i možnost zobrazení všech geografických a kartografických produktů ZÚ, je možné na adrese <http://geoportal.cuzk.cz>. Konkrétní dotazy k poskytování našich dat a služeb lze adresovat na ZU-obchod@cuzk.cz.

Kontaktní osoba ZÚ pro terénní topografické práce:

Ing. Pavel Zahradníček
vedoucí Oddělení sběru dat Praha
email: Pavel.Zahradnicek@cuzk.cz
tel.: 284 041 643
mobil: 605 279 242

Termín topografického šetření:

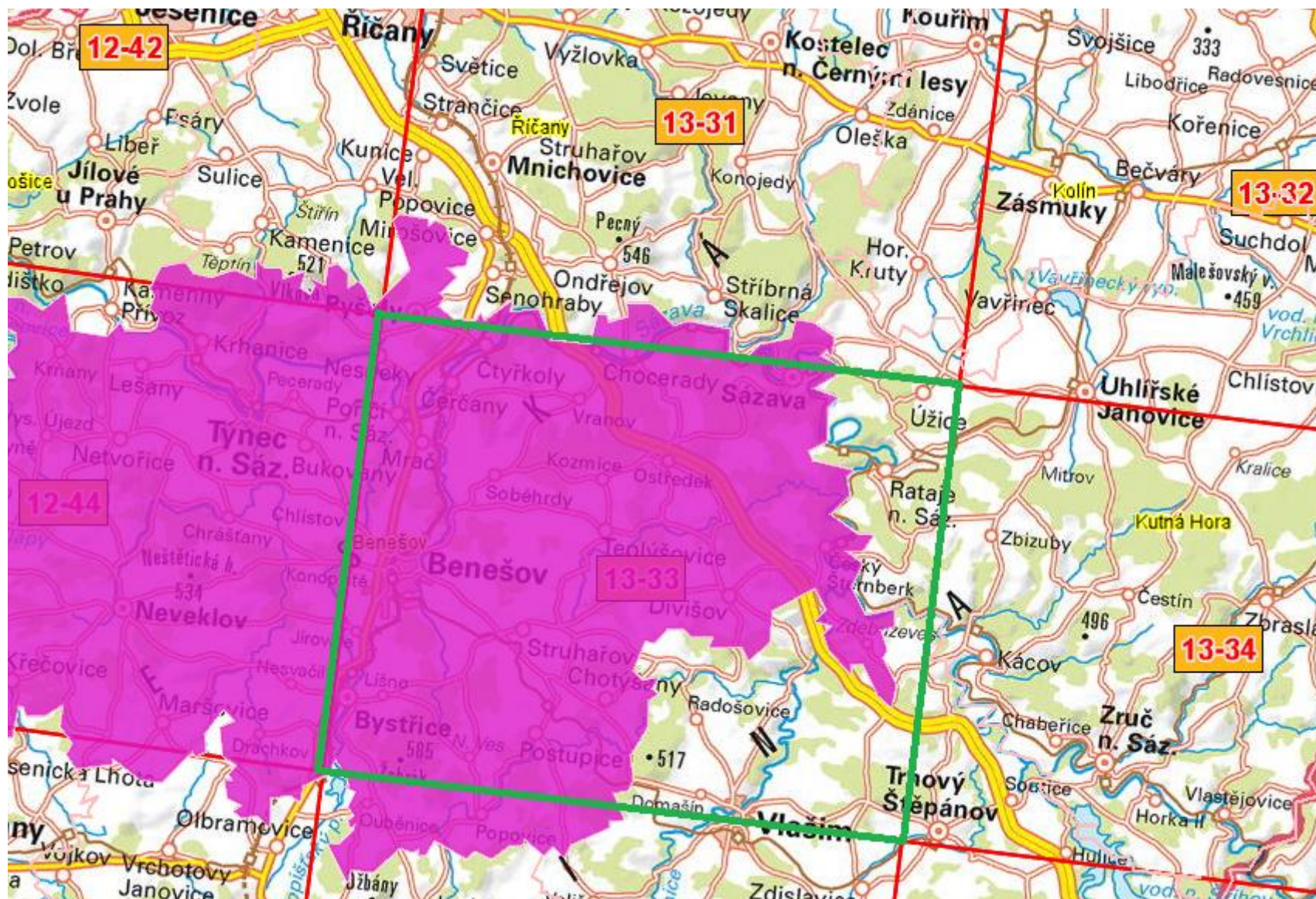
ZM 13-33 06-07/2017

Přílohy:

1. Vyznačené území aktualizace ZABAGED® ZM 13-33
2. Seznam obcí, jejichž celé nebo část území spadá do vymezeného prostoru aktualizace


RNDr. Jana Pressová
ředitelka Odboru ZABAGED

Příloha 1: Vyznačené území aktualizace ZABAGED®



Příloha 2: Seznam obcí, jejichž celé nebo část území spadá do vymezeného prostoru aktualizace

Mapový list	Obec	Typ obce	ORP
13-33	Benešov	Město	Benešov
13-33	Bystřice	Město	Benešov
13-33	Čakov	Obec	Benešov
13-33	Čerčany	Obec	Benešov
13-33	Český Šternberk	Městys	Benešov
13-33	Čtyřkoly	Obec	Benešov
13-33	Divišov	Městys	Benešov
13-33	Drahňovice	Obec	Benešov
13-33	Hvězdonice	Obec	Benešov
13-33	Chlístov	Obec	Benešov
13-33	Chocerady	Obec	Benešov
13-33	Choratice	Obec	Benešov
13-33	Chotýšany	Obec	Benešov
13-33	Kozmice	Obec	Benešov
13-33	Litichovice	Obec	Benešov
13-33	Lštění	Obec	Benešov
13-33	Mrač	Obec	Benešov
13-33	Nespeky	Obec	Benešov
13-33	Ostředek	Obec	Benešov
13-33	Petroupim	Obec	Benešov
13-33	Popovice	Obec	Benešov
13-33	Poříčí nad Sázavou	Obec	Benešov
13-33	Postupice	Obec	Benešov
13-33	Přestavky u Čerčan	Obec	Benešov
13-33	Pyšely	Město	Benešov
13-33	Řehenice	Obec	Benešov
13-33	Sázava	Město	Benešov
13-33	Soběhrdy	Obec	Benešov
13-33	Struhařov	Obec	Benešov
13-33	Teplýšovice	Obec	Benešov
13-33	Třebešice	Obec	Benešov
13-33	Vodslivý	Obec	Benešov
13-33	Vranov	Obec	Benešov
13-33	Xaverov	Obec	Benešov